

**‘થોમસ હાર્ડી અને યુનીલાલ મડિયાની નવલકથાઓમાં ગ્રામ્યપરિવેશ : એક  
વિષયવસ્તુલક્ષી તુલનાત્મક અધ્યયન : વિશેષ કૃતિઓના સંદર્ભમાં’**

(‘અન્ડર ધ ગ્રીનવુડ ટ્રી’, ‘ફાર ફોમ ધ મેડીંગ ક્લાઉડ’, ‘ધ રીટર્ન ઓફ ધ નેટીવ’, ‘ધ  
મેયર ઓફ કેસ્ટરબ્રીજ’, ‘ધ વુડલેન્ડર્સ’, ‘ટેસ ઓફ ડ’અર્બરવિલ્સ’, ‘જયુડ ધ  
ઓબ્સક્યોર’)

અને

(‘પાવકજવાળા’, ‘વ્યાજનો વારસ’, ‘ઈંધણ ઓછાં પડયા’, ‘વેળા વેળાની છાંયડી’,  
‘લીલુડી ધરતી,’ ‘શેવાળના શતદલ’, ‘આલા ધાંધલનું ઝીઝાવદર’ )

**વીર નર્મદ દક્ષિણ ગુજરાત યુનિવર્સિટી, સુરતની વિનયન વિદ્યાશાખામાં  
તુલનાત્મક સાહિત્ય વિષયમાં પી.એચ.ડી.ની પદવી માટે રજૂ કરવામાં આવેલ  
મહાનિબંધ**

: સંશોધક :

**પ્રા.ચંદ્રહાસ એન. નાયક**

(રજી.નં.૨૧૫૪, તા.૫/૧/૨૦૦૮)

માર્ગદર્શક :

**ડૉ. દમયંતીબેન પરમાર**

અધ્યક્ષ અને એસોશિએટ પ્રોફેસર

તુલનાત્મક સાહિત્ય વિભાગ

વીર નર્મદ દક્ષિણ ગુજરાત યુનિવર્સિટી, સુરત.

**જૂન : ૨૦૧૧**

## CRTIFICATE

*This is to certify that the thesis work on*

**‘થોમસ હાર્ડી અને યુનીલાલ મડિયાની નવલકથાઓમાં ગ્રામ્યપરિવેશ : એક  
વિષયવસ્તુલક્ષી તુલનાત્મક અધ્યયન : વિશેષ કૃતિઓના સંદર્ભમાં’**

(‘અન્ડર ધ ગ્રીનવુડ ટ્રી’, ‘ફાર ફ્રોમ ધ મેડીગ કાઉડ, ‘ધ રીટર્ન ઓફ ધ નેટીવ, ‘ધ  
મેયર ઓફ કેસ્ટરબ્રીજ, ‘ધ વુડલેન્ડર્સ, ‘ટેસ ઓફ ડ’અર્બરવિલ્સ, ‘જયુડ ધ  
ઓબ્સક્યોર’

અને

(‘પાવકજવાળા’, ‘વ્યાજનો વારસ’, ‘ઈધણ ઓછાં પડયા’, ‘વેળા વેળાની છાંયડી’,  
‘લીલુડી ધરતી,’ ‘શેવાળના શતદલ’, ‘આલા ધાંધલનું ઝીઝાવદર’ )

*is submitted by Mr. Chandrahas Naik. It is in partial  
fulfilment of the requirement for the degree of*

## DOCTOR OF PHILOSOPHY

(Comparative Literature)

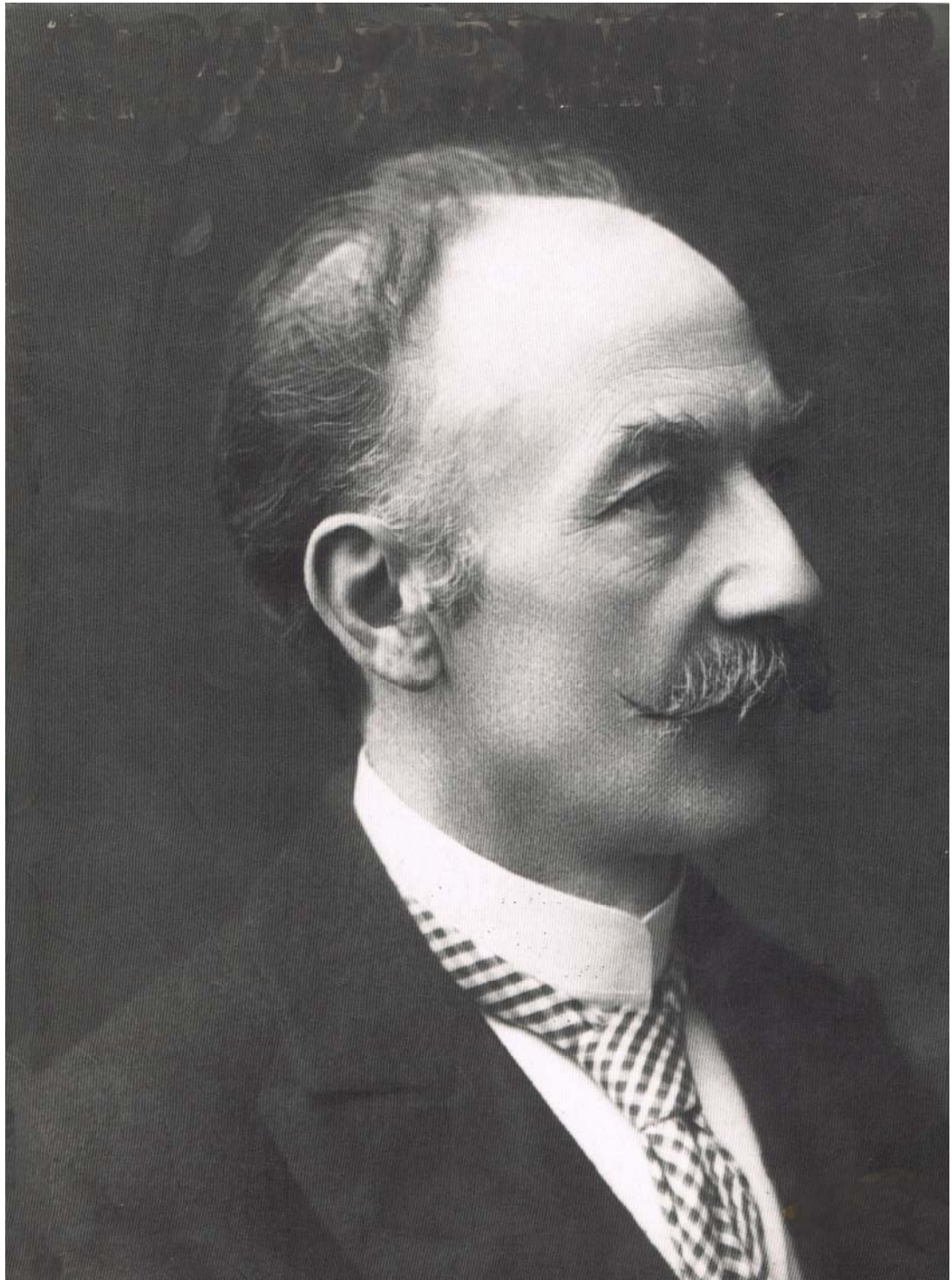
*in the faculty of Arts of the Veer Narmad South Gujarat  
University, Surat. It is a record of bonafide research work carried  
out by him under my guidance and supervision and it is  
satisfactory.*

Place : Surat

Dr.Damyantiben Parmar

June : 2011

(Research Guide)



**Thomas Hardy**





**Chunilal Madiya**