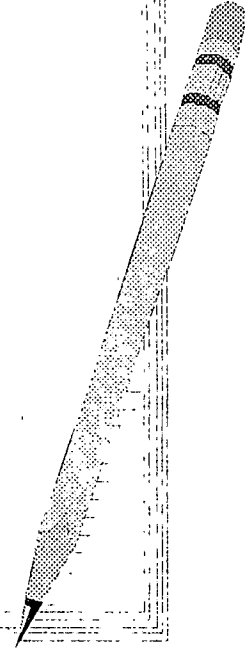


अध्याय-4 : आंकडों का प्रस्तुतीकरण

विभिन्न सारणियों (4.1 से 4.11) एवं उनसे निर्मित

आवृत्ति आवंटन का हिस्टोग्राम और आवृत्ति बहुभुज



चतुर्थ अध्याय

आंकड़ों का प्रस्तुतीकरण-

तृतीय अध्याय में वर्तमान शोध में अनुसंधानक द्वारा प्रयोग की जाने वाली प्रक्रिया तथा आंकड़ों के संकलन हेतु प्रयोग किये गये उपकरणों के बारे में जानकारी दी गयी है। इस अध्याय में पूर्वाचल विश्वविद्यालय के बी.ए./बी.कॉम. से स्नातक परीक्षा में उत्तीर्ण विद्यार्थियों की शैक्षिक उपलब्धि, शैक्षिक आकांक्षा व्यावसायिक आकांक्षा से सम्बन्धित प्राप्तांकों को प्रस्तुत किया गया है तथा इन्हें सम्बन्धित आवृत्ति बंटनों में वर्गीकृत कर सारणीबद्ध किया गया है एवं लेखा चित्रों द्वारा प्रदर्शित किया गया है। विद्यार्थियों के क्रमांकों के अनुसार आयु, आवासीय क्षेत्र (ग्रामीण/शहरी), लिंग (पुरुष/महिला), भावी योजना, आयवर्ग, संकाय के अनुसार सारणीबद्ध किया गया है। प्रतिदर्श 198 छात्रों से सम्बन्धित सम्पूर्ण विवरण परिशिष्ट "स" में दिया गया है। मुख्यरूप से छात्रों के शैक्षिक उपलब्धि का अध्ययन; शैक्षिक आकांक्षा, व्यावसायिक आकांक्षा स्तरों, आयु स्तर, ग्रामीण/शहरी, लिंग, भावी योजना, आयु स्तर, संकाय के आधार पर किया गया है।

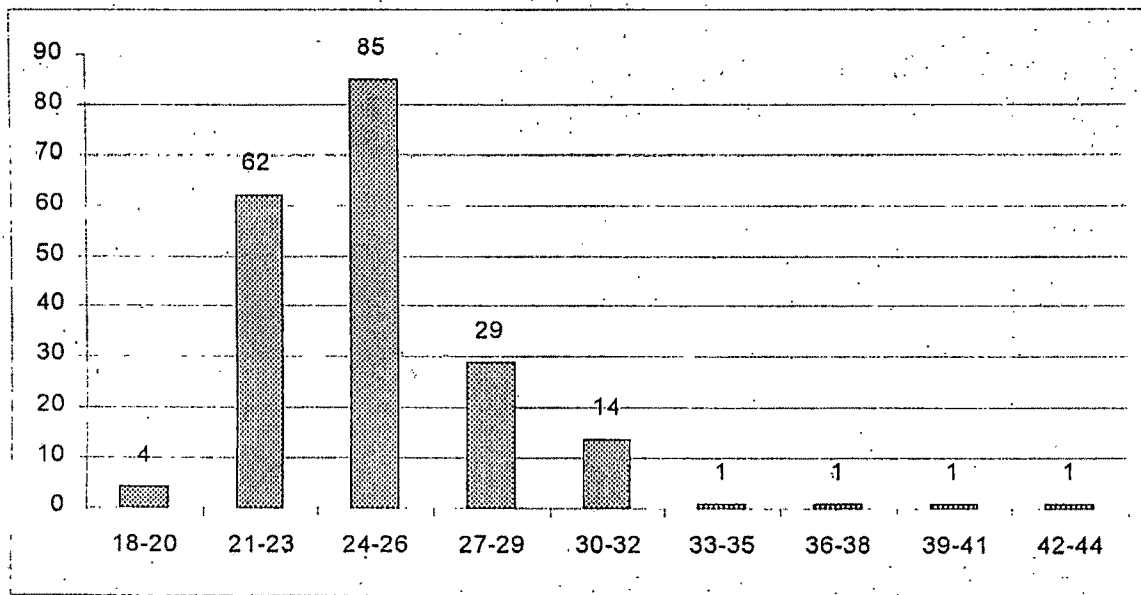
सारणी 4.1

पूर्वांचल विश्वविद्यालय के बी.ए./बी.कॉम. के छात्रों की
आयु के आधार पर वर्गीकरण (N=198)

आयु (वर्षों में)	छात्र संख्या
18 - 20	4
21 - 23	62
24 - 26	85
27 - 29	29
30 - 32	14
33 - 35	1
36 - 38	1
39 - 41	1
42 - 44	1

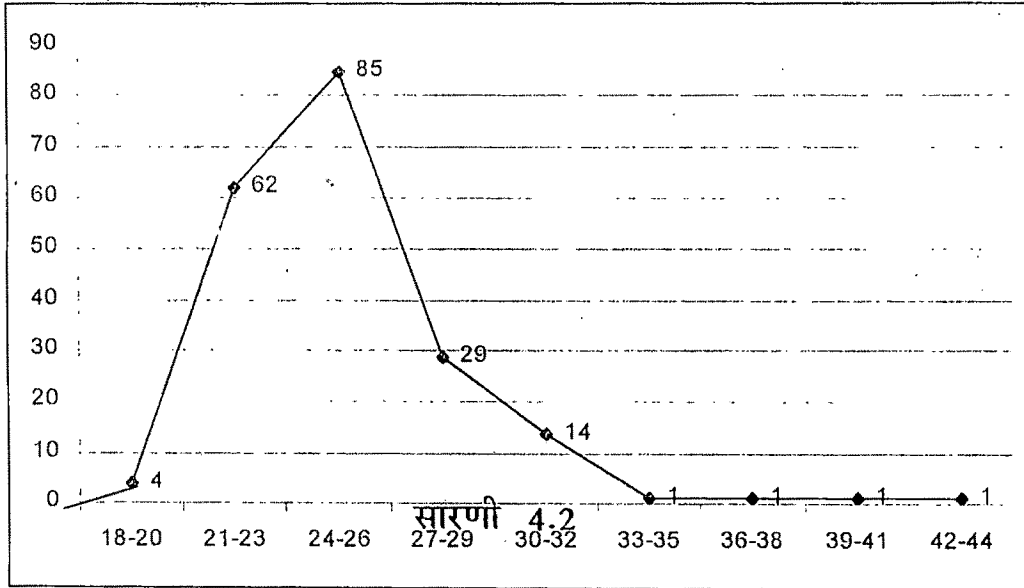
सारणी 4.1

पूर्वांचल विश्वविद्यालय के बी.ए./बी.कॉम. के छात्रों की आयु के आधार पर आवृत्ति आवंटन का हिस्टोग्राम (N=198)



सारणी 4.1(A)

पूर्वांचल विश्वविद्यालय के बी.ए./बी.कॉम. के छात्रों की आयु के
आधार आवृत्ति बहुभुज (N=198)



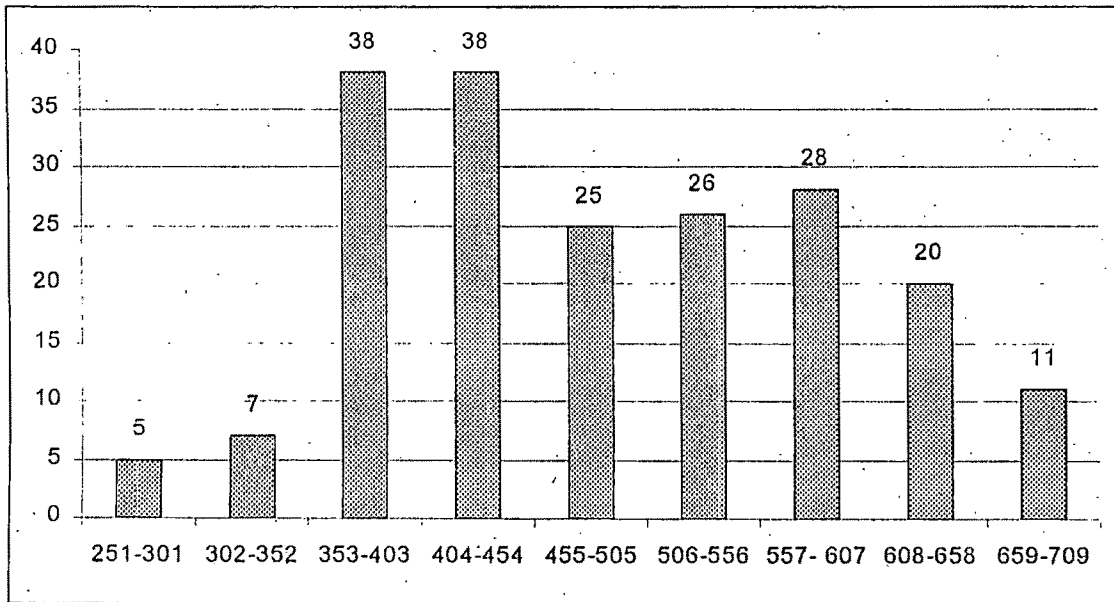
सारणी 4.2

पूर्वांचल विश्वविद्यालय के बी.ए./बी.कॉम. के छात्रों की शैक्षिक
आधार पर आवृत्ति आंश (N=198)

प्राप्तांक	छात्रों की संख्या
251 - 301	5
302 - 352	7
353 - 403	38
404 - 454	38
455 - 505	25
506 - 556	26
557 - 607	28
608 - 658	20
659 - 709	11

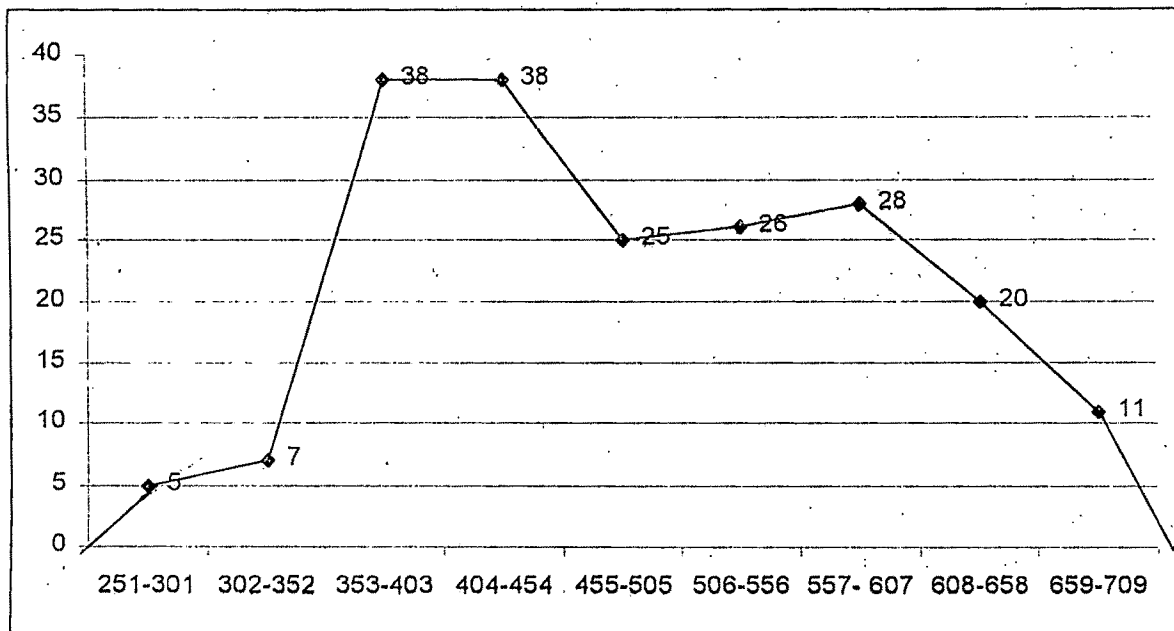
सारणी 4.2

पूर्वांचल विश्वविद्यालय के बी.ए./ बी.कॉम. के छात्रों की शैक्षिक उपलब्धि के आधार पर आवृत्ति आंवटन का हिस्टोग्राम (N=198)



सारणी 4.2 (A)

पूर्वांचल विश्वविद्यालय के बी.ए./बी.कॉम.
के छात्रों की शैक्षिक उपलब्धि के आधार पर आवृत्ति आवंटन का
आवृत्ति बहुभुज (N=198)



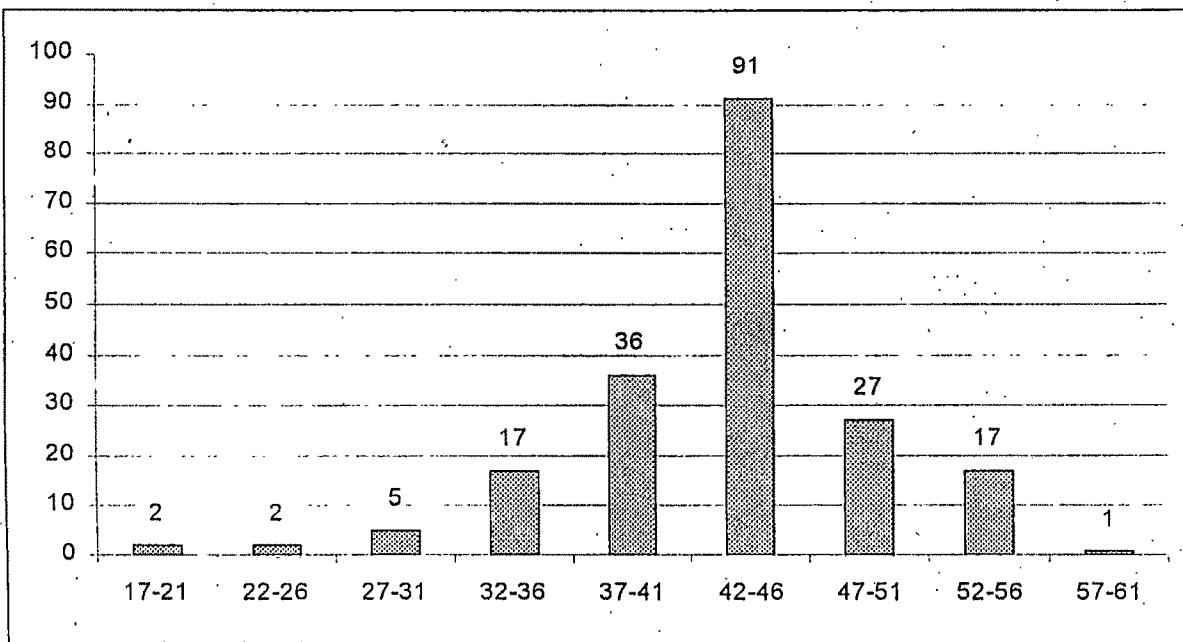
सारणी 4.3

पूर्वाचल विश्वविद्यालय के बी.ए./बी.कॉम. के छात्रों की शैक्षिक
आकांक्षा के आधार पर आवृत्ति आवंटन (N=198)

प्रश्नावली आकांक्षा के स्तर पर प्राप्तांक	छात्रों की संख्या
17 - 21	2
22 - 26	2
27 - 31	5
32 - 36	17
37 - 41	36
42 - 46	91
47 - 51	27
52 - 56	17
57 - 61	1

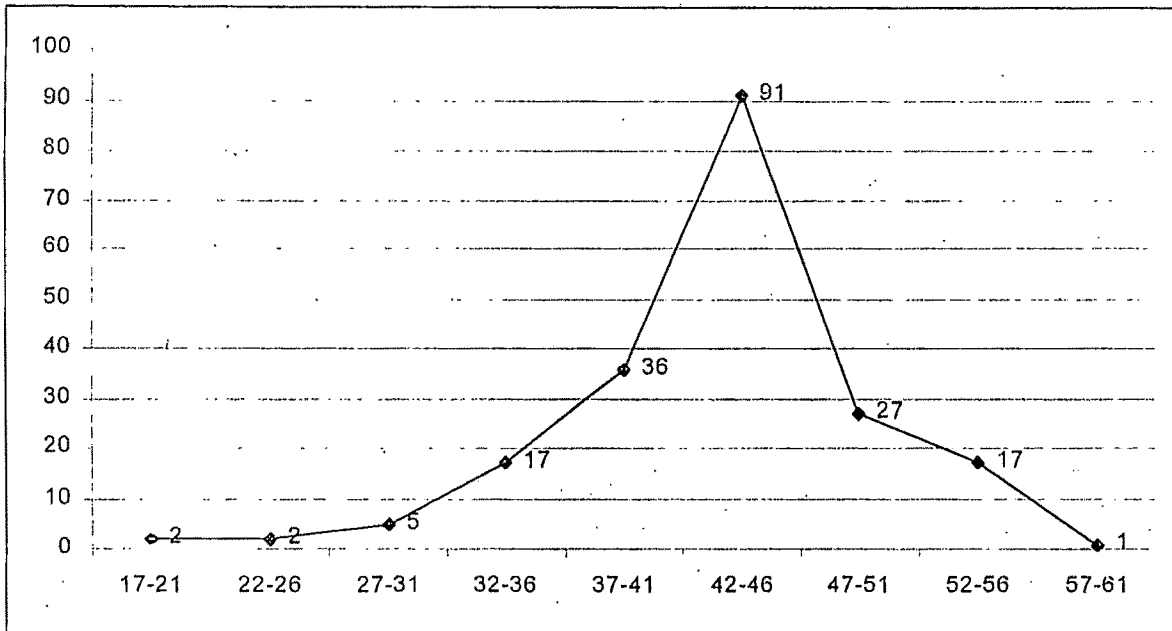
सारणी 4.3

पूर्वांचल विश्वविद्यालय के बी.ए./ बी.कॉम. के छात्रों की शैक्षिक उपलब्धि के आधार पर आवृत्ति आवंटन का हिस्टोग्राम (N=198)



सारणी 4.3 (A)

पूर्वांचल विश्वविद्यालय के बी.ए./ बी.कॉम. के छात्रों
की शैक्षिक उपलब्धि के आधार पर आवृत्ति आंशक
का आवृत्ति बहुभुज (N=198)



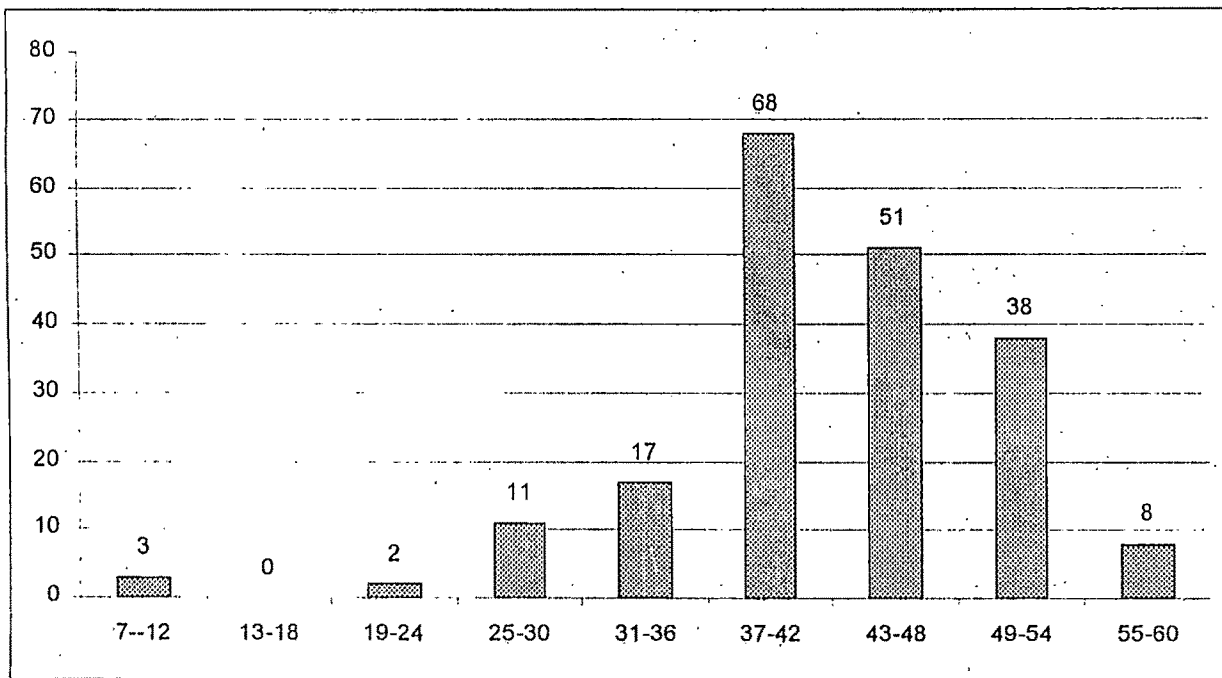
सारणी 4.4

पूर्वाचल विश्वविद्यालय के बी.ए./ बी.कॉम. के छात्रों
की व्यावसायिक आकांक्षा के स्तर के अनुसार
आवृत्ति आवंटन (N=198)

व्यावसायिक आकांक्षा स्तर मापनी पर प्राप्तांक	छात्रों की संख्या
7 - 12	3
13 - 18	0
19 - 24	2
25 - 30	11
31 - 36	17
37 - 42	68
43 - 48	51
49 - 54	38
55 - 60	8

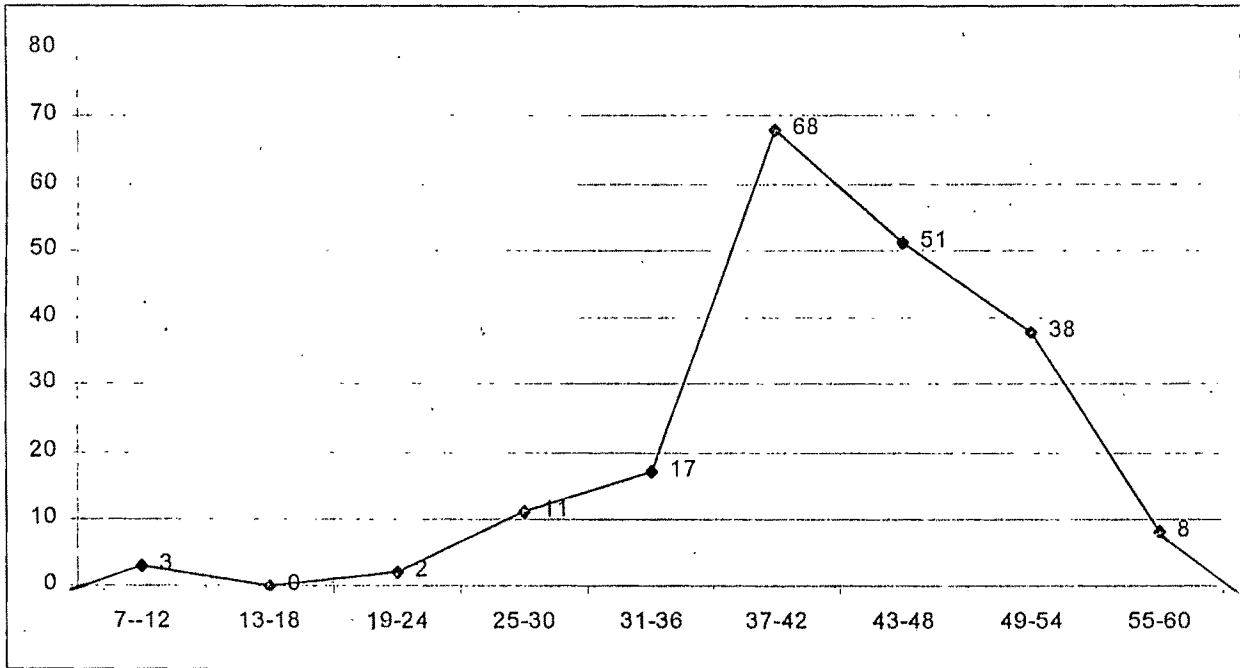
सारणी 4.4

पूर्वांचल विश्वविद्यालय के बी.ए./ बी.कॉम. के छात्रों की व्यावसायिक आकांक्षा के स्तर के अनुसार आवृत्ति आवंटन का हिस्टोग्राम (N=198)



सारणी 4.4 (A)

पूर्वांचल विश्वविद्यालय के बी.ए./ बी.कॉम. के छात्रों की व्यावसायिक
आकांक्षा के स्तर के अनुसार आवृत्ति आवांटन का
आवृत्ति बहुभुज (N=198)



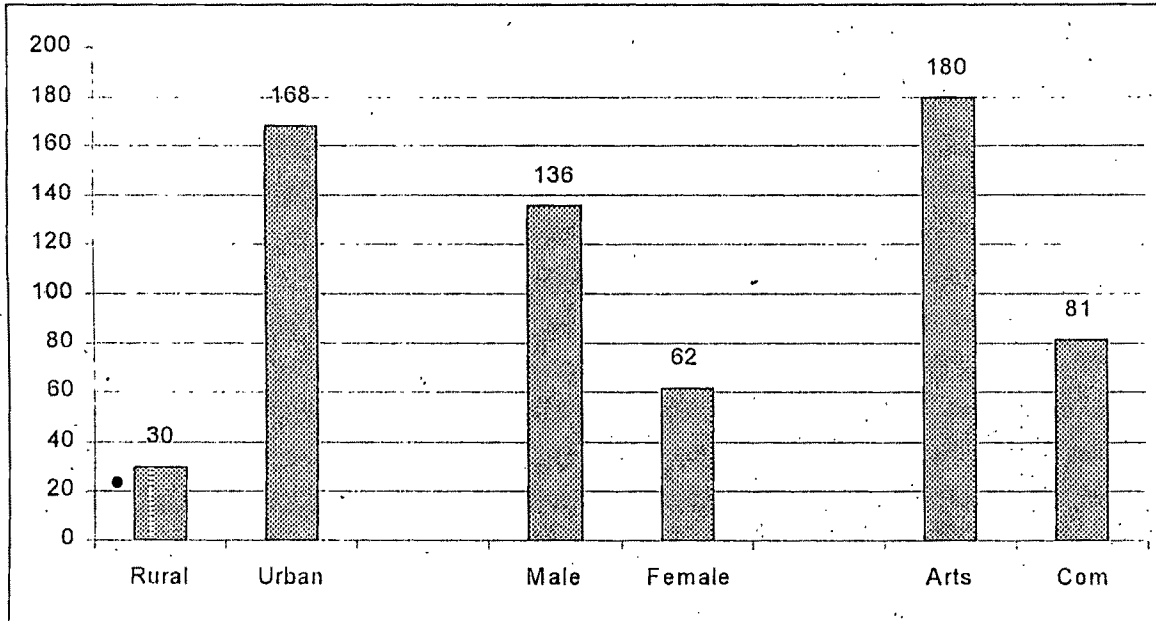
सारणी 4.5

पूर्वांचल विश्वविद्यालय के बी.ए./ बी.कॉम. के छात्रों का
आवासीय/लिंग/संकाय के आधार पर
आवृत्ति आवंटन (N=198)

आवासीय		लिंग		संकाय	
ग्रामोण	शहरी	पुरुष	महिला	कला	वाणिज्य
30	168	136	62	180	18

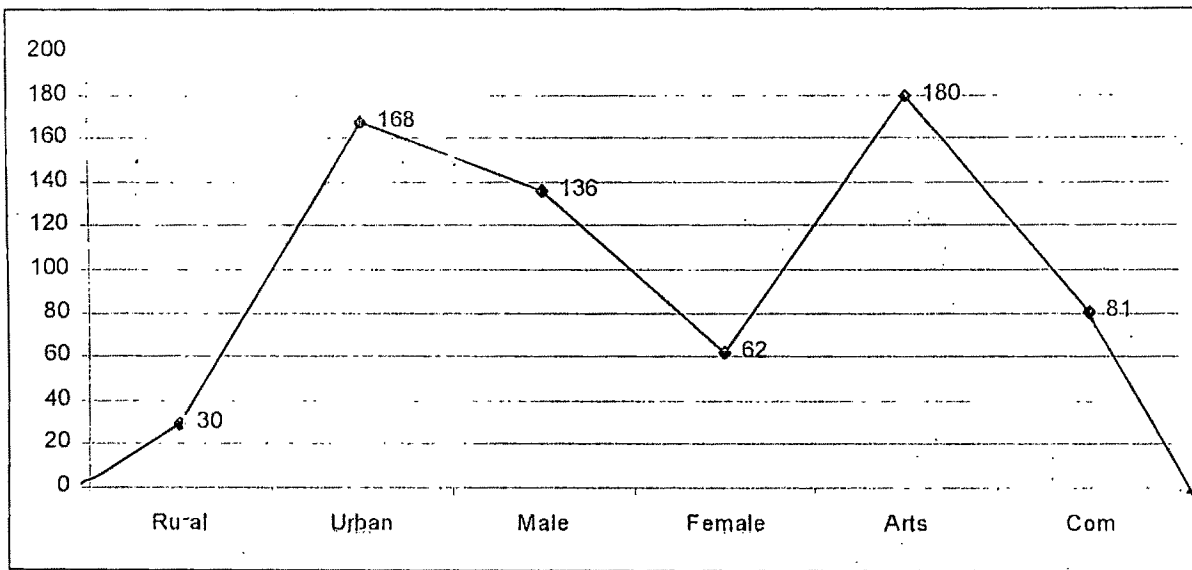
सारणी 4.5

पूर्वांचल विश्वविद्यालय के बी.ए./बी.कॉम. के छात्रों का
आवासीय/लिंग/संकाय के आधार पर आवृत्ति
आवंटन का हिस्टोग्राम (N=198)



सारणी 4.5 (A)

पूर्वांचल विश्वविद्यालय के बी.ए./बी.कॉम. के छात्रों का
आवासीय/लिंग/संकाय के आधार पर आवृत्ति
आवंटन का आवृत्ति बहुभुज (N=198)



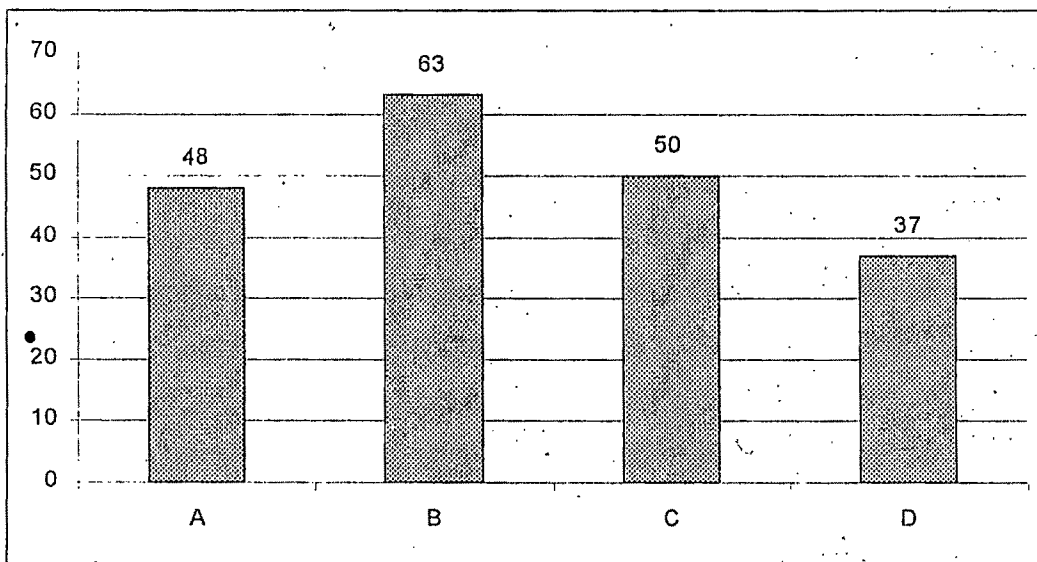
सारणी 4.6

पूर्वांचल विश्वविद्यालय के बी.ए./बी.कॉम. के छात्रों का
आत्म मूल्यांकन के आधार पर
आवृत्ति बंटन का आवृत्ति बंटन (N=198)

विकल्प	आत्म मूल्यांकन
अ	48
ब	63
स	50
द	37
योग	198

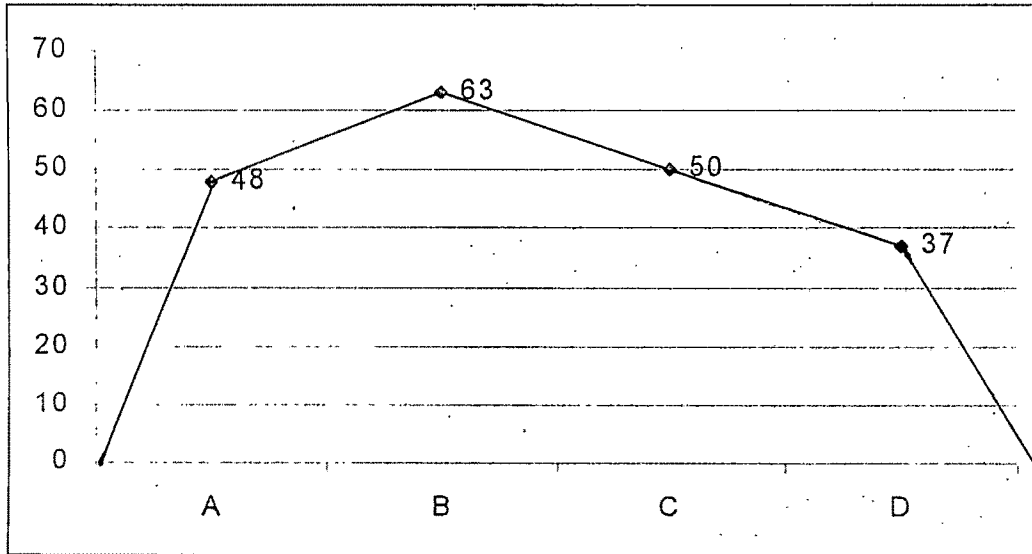
चित्र 4.6

पूर्वांचल विश्वविद्यालय के बी.ए./बी.कॉम. के छात्रों का
आत्म मूल्यांकन के आधार पर
आवृत्ति बंटन का हिस्टोग्राम (N=198)



चित्र 4.6 (A)

पूर्वांचल विश्वविद्यालय के बी.ए./बी.कॉम. के छात्रों का
आत्म मूल्यांकन के आधार पर
आवृत्ति बंटन का आवृत्ति बहुभुज (N=198)



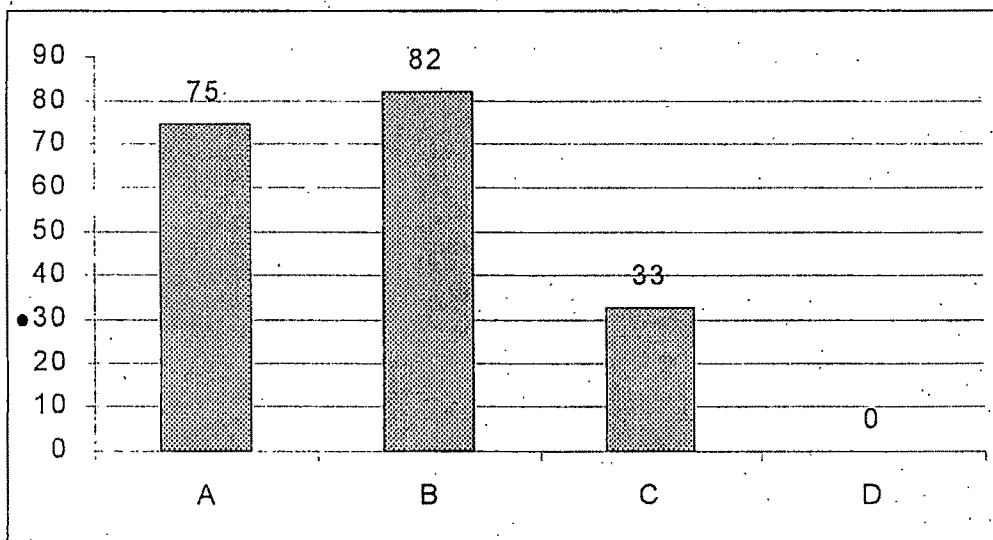
सारणी 4.7

पूर्वांचल विश्वविद्यालय के बी.ए./बी.कॉम. के छात्रों का
आत्म मूल्यांकन के आधार पर
आवृत्ति बंटन (N=198)

विकल्प	भावी योजना
अ	75
ब	82
स	33
द	0
योग	198

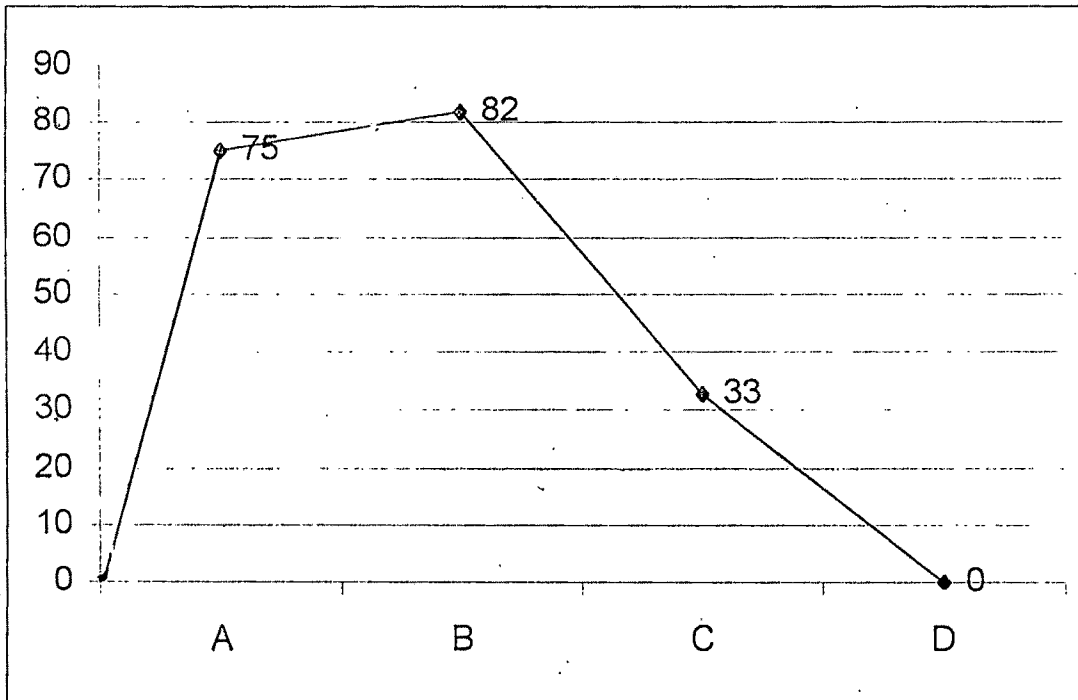
चित्र 4.7

पूर्वांचल विश्वविद्यालय के बी.ए./बी.कॉम. के छात्रों का
आत्म मूल्यांकन के आधार पर
आवृत्ति बंटन का हिस्टोग्राम (N=198)



चित्र 4.7 (A)

पूर्वांचल विश्वविद्यालय के बी.ए./बी.कॉम. के छात्रों का
आत्म मूल्यांकन के आधार पर
आवृत्ति बंटन का आवृत्ति बहुभुज (N=198)



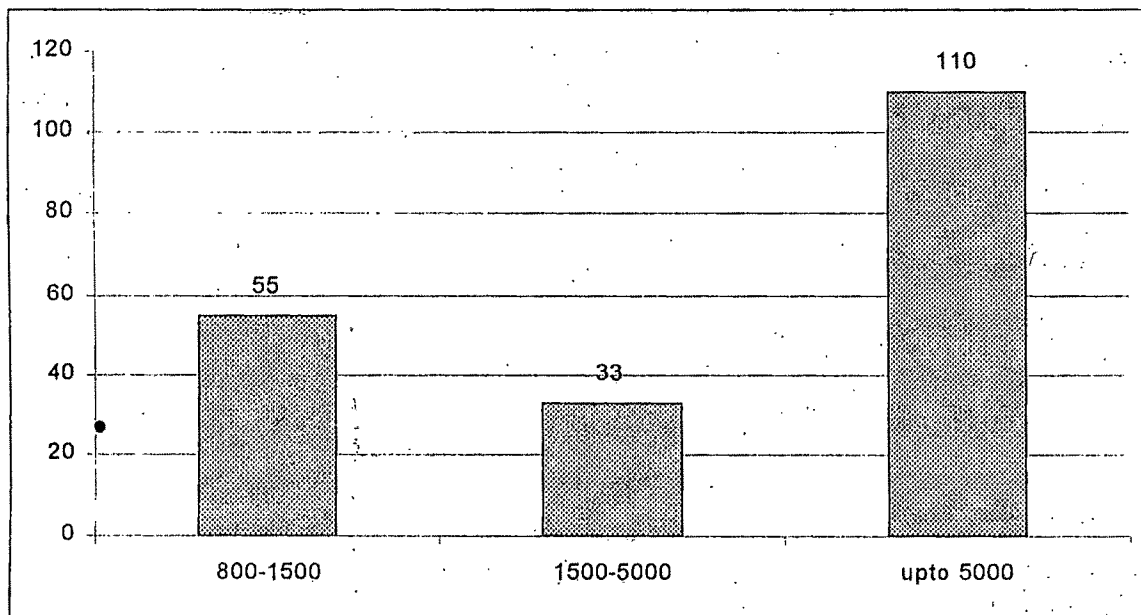
सारणी 4.8

पूर्वांचल विश्वविद्यालय के बी.ए./बी.कॉम. के छात्रों के के अभिभावकों की आय का आवृत्ति बंटन (N=198)

अभिभावकों की मासिक आय (रूपयों में)	छात्र संख्या
800 - 1500	55
1500 - 5000	33
5000 से अधिक	110

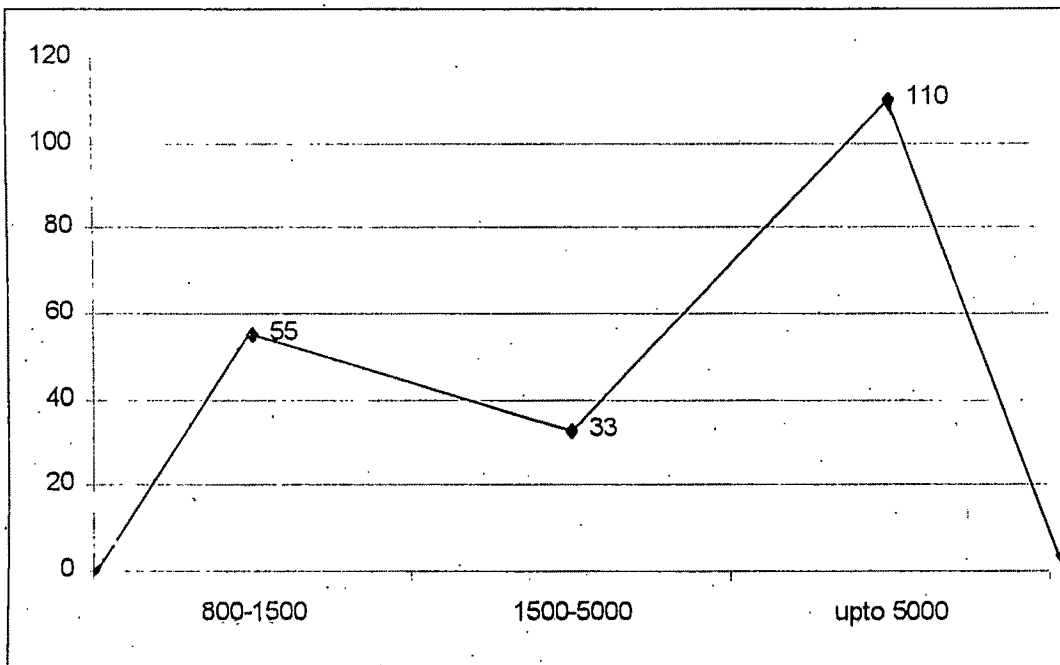
चित्र 4.8

पूर्वांचल विश्वविद्यालय के बी.ए./बी.कॉम. के छात्रों के के अभिभावकों की आय का आवृत्ति बंटन का हिस्टोग्राम (N=198)



चित्र 4.8 (A)

पूर्वांचल विश्वविद्यालय के बी.ए./बी.कॉम. के छात्रों के के अभिभावकों की आय का आवृत्ति बंटन का आवृत्ति बहुभुज (N=198)



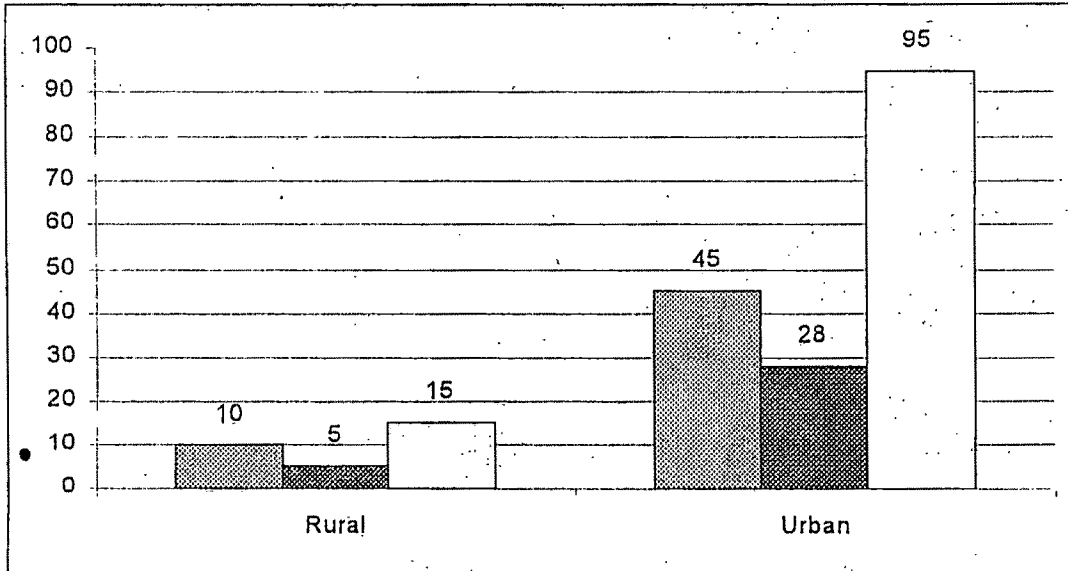
सारणी 4.9

पूर्वांचल विश्वविद्यालय के बी.ए./बी.कॉम. के छात्रों के के अभिभावकों की आवासीय क्षेत्र के अनुसार आवंटन (N=198)

अभिभावकों की मासिक आय (रूपयों में)	छात्र संख्या	
	ग्रामीण	शहरी
800 - 1500	10	45
1500 - 5000	5	28
5000 से अधिक	15	95

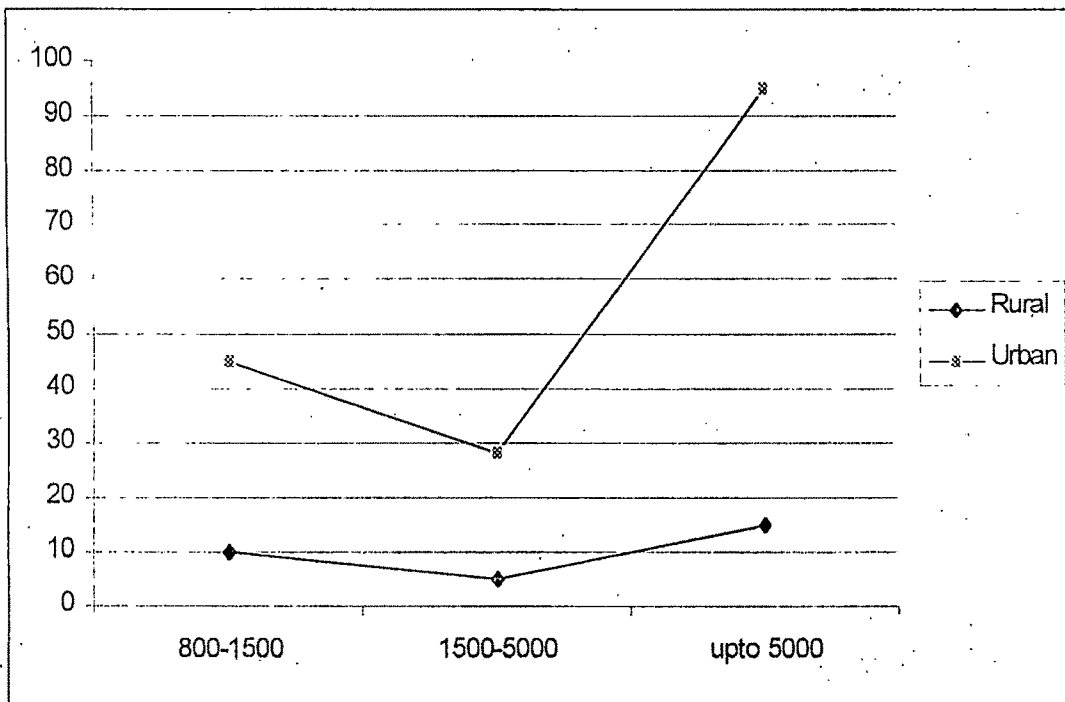
चित्र 4.9

पूर्वांचल विश्वविद्यालय के बी.ए./बी.कॉम. के छात्रों के के अभिभावकों की आवासीय क्षेत्र के अनुसार आवंटन का हिस्टोग्राम (N=198)



चित्र 4.9 (A)

पूर्वांचल विश्वविद्यालय के बी.ए./बी.कॉम. के छात्रों के के अभिभावकों की आवासीय क्षेत्र के अनुसार आवंटन का आवृत्ति बहुभुज (N=198)



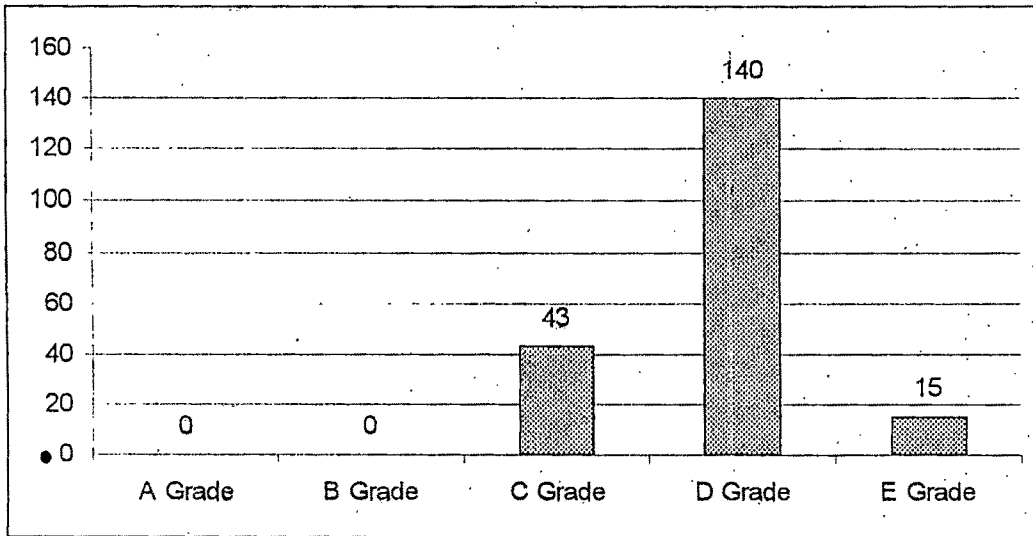
सारणी 4.10

पूर्वांचल विश्वविद्यालय के बी.ए./बी.कॉम. के छात्रों की शैक्षिक उपलब्धि ग्रेड के अनुसार आवृत्ति आबंटन का (N=198)

छात्रों का ग्रेड तथा प्रतिशत	छात्र संख्या
A - 90 से अधिक	-
B - 70 - 90	-
C - 50 - 70	43
D - 0 - 30	140
E - 0 - 30	15

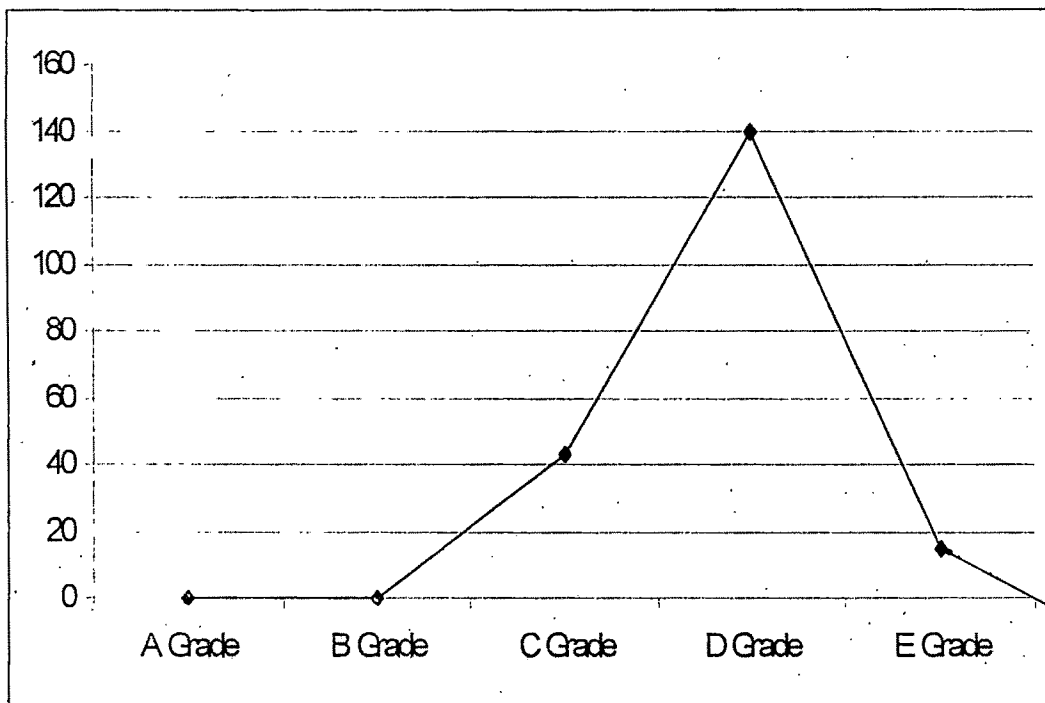
चित्र 4.10

पूर्वांचल विश्वविद्यालय के बी.ए./बी.कॉम. के छात्रों की शैक्षिक उपलब्धि ग्रेड के अनुसार आवृत्ति आबंटन का हिस्टोग्राम (N=198)



चित्र 4.10 (A)

पूर्वांचल विश्वविद्यालय के बी.ए./बी.कॉम. के छात्रों की शैक्षिक उपलब्धि ग्रेड के अनुसार आवृत्ति आबंटन का आवृत्ति बहुभुज (N=198)



सारणी 4.11

पूर्वांचल विश्वविद्यालय के बी.ए./बी.कॉम. के छात्रों की आवासीय क्षेत्रानुसार शैक्षिक उपलब्धि ग्रेड का आवृत्ति आबंटन (N=198)

छात्रों का ग्रेड तथा प्रतिशत	छात्र संख्या	
	ग्रामीण	शहरी
A - 90 से अधिक	-	-
B - 70 - 90	-	-
C - 50 - 70	8	35
D - 0 - 30	18	123
E - 0 - 30	4	10

चित्र 4.11

पूर्वांचल विश्वविद्यालय के बी.ए./बी.कॉम. के छात्रों की आवासीय क्षेत्रानुसार शैक्षिक उपलब्धि ग्रेड का आवृत्ति आबंटन का हिस्टोग्राम (N=198)

